

Informations, conseils du mois

Depuis quelques jours, nous constatons une augmentation des vols à l'astuce au préjudice de personnes procédant à des retraits d'argent aux distributeurs automatiques à billets (bancomat/postomat).

Conseils :

- La règle de base est de cacher le clavier à l'aide de la main ou d'un objet (porte-monnaie, téléphone, journal, etc) lorsque vous composez votre code secret (NIP). Faites aussi écran avec votre corps pour être à l'abri des regards indiscrets.
- Ne vous laissez jamais aider, ni distraire par une tierce personne. Informez vos aînés, ce sont les principales victimes des vols à l'astuce.

En cas de doute, stoppez la transaction en protégeant de la main le lecteur de carte.

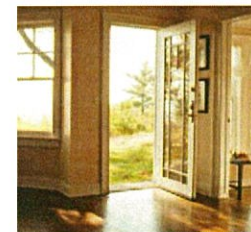


Vol par introduction clandestine

Avec le retour de la saison estivale il est temps de profiter des jardins, terrasses ou balcon. Les fenêtres laissées ouvertes et les portes non verrouillées permettent aux voleurs de pénétrer sans difficultés dans votre logement, ceci malgré votre présence. Ils savent trouver l'argent et les bijoux très rapidement puis disparaître aussi vite qu'ils sont venus, avant même que vous vous rendiez compte du vol.

Conseil

Si vous vous trouvez à l'extérieur de votre habitation, n'oubliez pas de fermer toutes les issues qui ne sont pas à portée de votre vue. Même en cas d'une courte absence de votre villa, maison ou appartement, verrouillez portes et fenêtres.



Ruchet sgtm 3800 , gérant de sécurité

Arrondissement de La Côte

Abonnez-vous et soyez au courant des dernières actualités de la Police Cantonale en matière de prévention et de sécurité

<https://www.facebook.com/policevd>

<https://twitter.com/policevaudoise>

<https://www.youtube.com/user/policeVD>

<https://instagram.com/policevd/>